



Oznámenie verejnou vyhláškou

Spoločnosť **Východoslovenská distribučná a. s., Košice (VSD a. s.)** pripravuje realizáciu nižšie uvedenej stavby, ktorá sa nachádza v k. ú. Klokočov.

Názov stavby: Klokočov – NN a DP medzi TS1, TS3

V rámci rekonštrukcie NN siete v časti obce Klokočov sa navrhuje výmena vodičov elektrickej siete za izolovaný kábel, výmena nevyhovujúcich podperných bodov (elektrických stĺpov) a úprava domových prípojok a ich preistenie.

Predpokladaný termín realizácie stavby je rok 2026.

Celá stavba sa zriadi na náklady stavebníka (VSD a. s.).

Východoslovenská distribučná a. s. týmto oznamuje vlastníkom a užívateľom nehnuteľností vstup na nehnuteľnosti, ktoré majú byť predmetnou stavbou dotknuté. Ak vznikne vlastníkovi nehnuteľnosti v dôsledku realizácie stavby majetková ujma, má nárok na náhradu škody.

Toto oznámenie bude vyvesené na úradnej tabuli obce 30 dní od dátumu jeho vyvesenia.

V prípade potreby ďalších informácií k stavbe môžete kontaktovať Odbor Sieťový inžiniering, Ing. Csomos Zoltán, kontakt: +421(0)55 610 1944/csomos_zoltan@vsdas.sk

V Košiciach, dňa 23.02.2026


Ing. Csomos Zoltán
špecialista inžinieringu

vyvesené dňa/pečiatka obce

Právne informácie: Toto oznámenie je splnením oznamovacej povinnosti prevádzkovateľa distribučnej sústavy podľa ust. § 11 ods. 2 zák. č. 251/2012 Z. z. o energetike a o zmene niektorých zákonov. Realizácia stavby podľa tohto oznámenia je výkonom oprávnení prevádzkovateľa distribučnej sústavy podľa ust. § 11 ods. 1 zák. č. 251/2012 Z. z. o energetike a o zmene niektorých zákonov. V prípade neumožnenia vstupu na nehnuteľnosť podľa tohto oznámenia, berie vlastník (užívateľ) nehnuteľnosti na vedomie právne dôsledky z toho plynúce.

Kontakty

Zákaznícka linka VSD: 0850 123 312 • info@vsds.sk • www.vsds.sk • Poruchová linka VSD: 0800 123 332

Adresa pre písomný kontakt: Východoslovenská distribučná, a.s., odbor Sieťový inžiniering, Mlynská 31, 042 91 Košice, Slovenská republika

Spoločnosť je zapísaná v Obchodnom registri Mestského súdu Košice I, oddiel Sa, vložka 1411/V, IČO: 36 599 361, DIČ: 2022082997, IČ DPH: SK2022082997
Bankové spojenie: Citibank Europe plc., pobočka zahraničnej banky, IBAN: SK07 8130 0000 0020 0848 0108, BIC: CITI SK BA



A) TECHNICKÉ ÚDAJE O STAVBE PRE POTREBY OZNÁMENÍ O REALIZÁCIÍ

1. Technické údaje o stavbe:

NÁZOV STAVBY : Klokočov - NN a DP medzi TS1,TS3

INVESTOR : Východoslovenská distribučná, a.s.

Druh vedenia (káblové, vzdušné) : vzdušné

Druh a dimenzia použitých vodičov : NN: NFA2X 4x120, NFA2X 4x95

Podperné body vzdušného vedenia : betónové

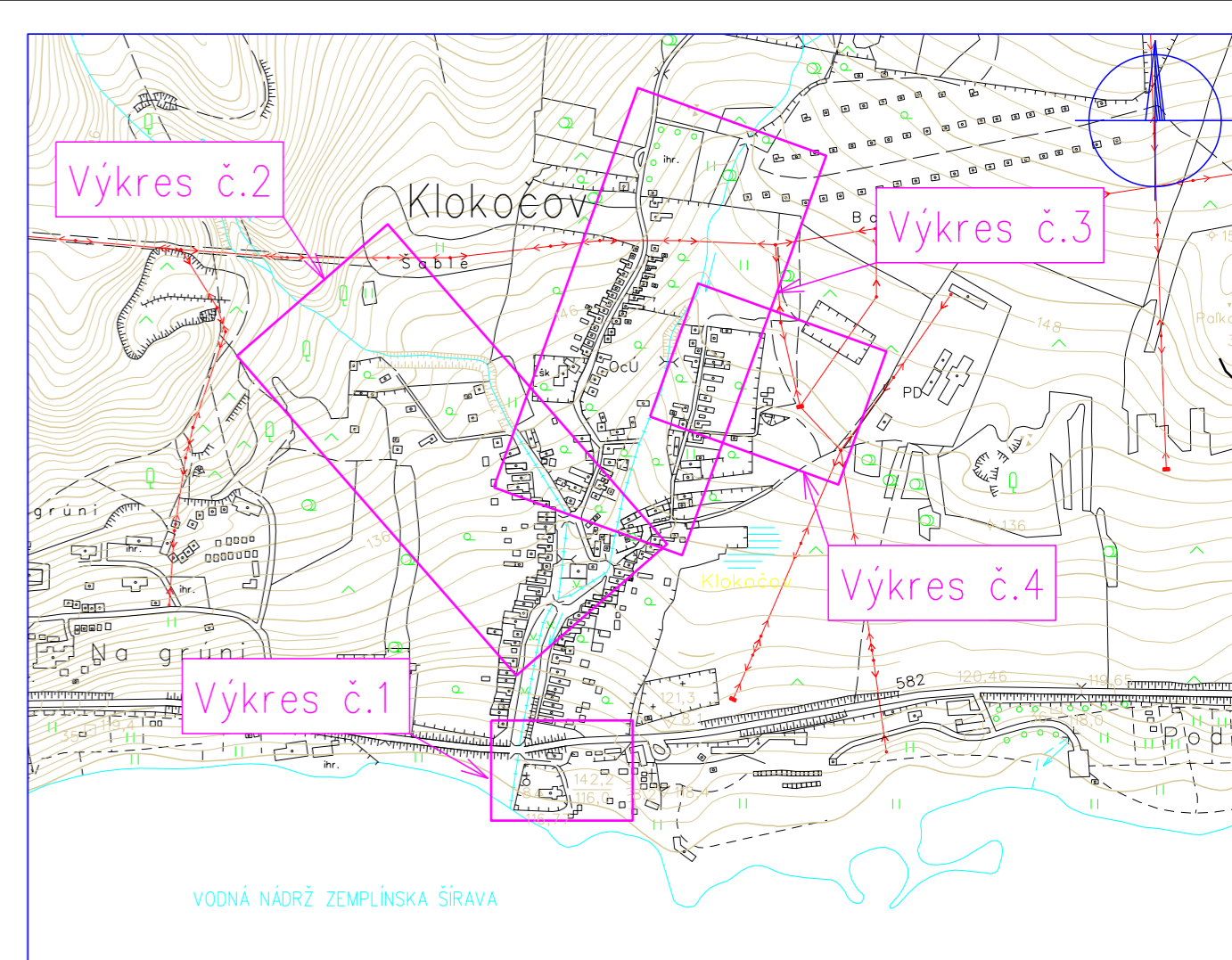
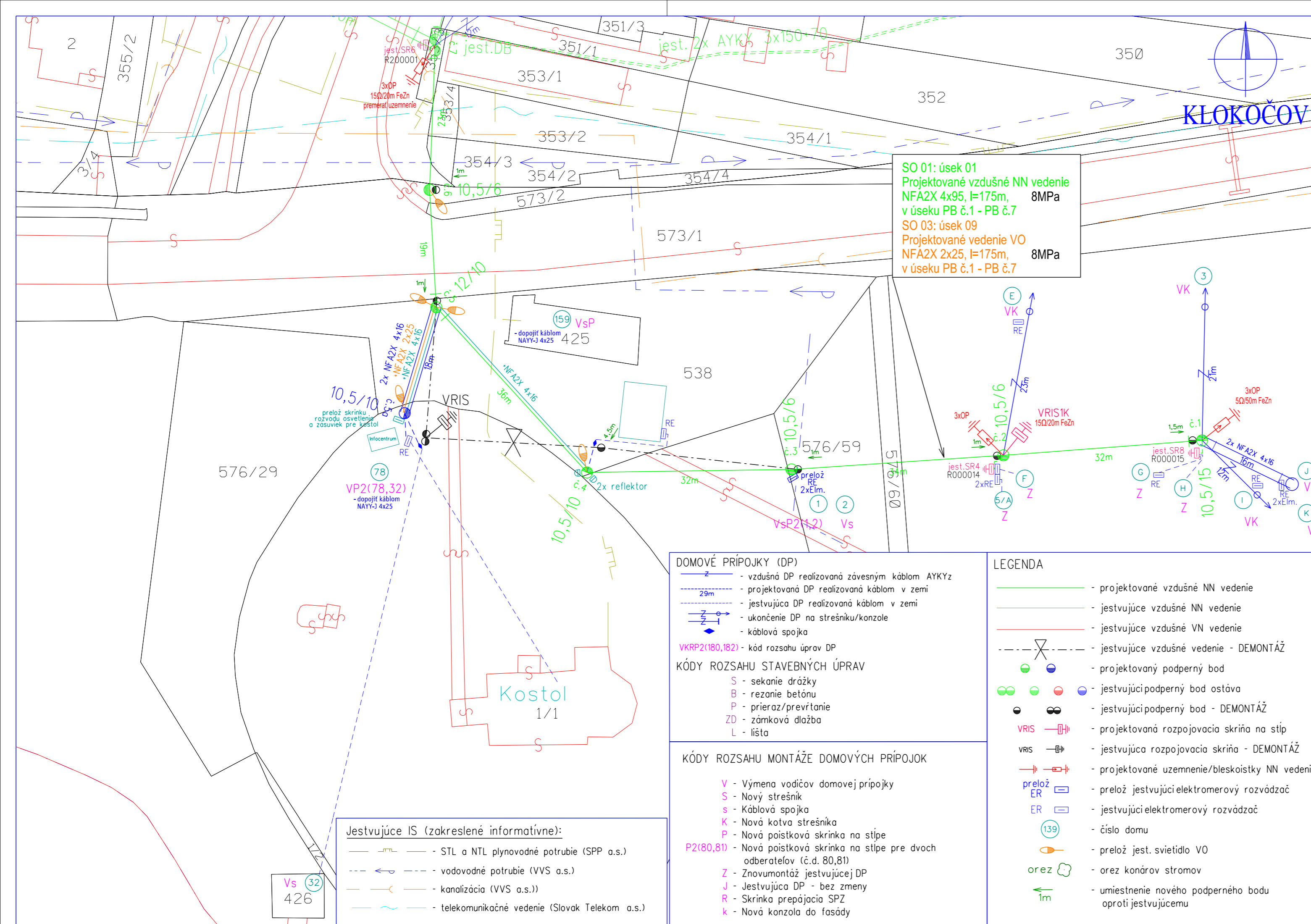
V súčasnosti Odbor Projekty Východoslovenskej distribučnej, a.s. spracováva projektovú dokumentáciu stavby „Klokočov - NN a DP medzi TS1,TS3“. V zmysle Stavebného zákona č.50/1976 Zb. a súvisiacich predpisov.

Zdôvodnenie stavby: Stavba je vyvolaná nevyhovujúcim stavom jestvujúcich podperných bodov, vodičov NN siete a domových prípojok.

Technické riešenie: Predmetom tejto stavby je úprava jestvujúceho holého vzdušného NN vedenia za izolované samonosné NN vedenie NFA2X 4x120, cca l= 1204m a NFA2X 4x95, cca l= 227m.

V trase upravovaného NN vedenie je plánovaná aj úprava dotknutých domových prípojok (DP) a úprava vodiča verejného osvetlenia (VO) tiež na izolovaný samonosný NFA2X 2x25.

V časti obce pri kostole je potrebné riešiť úpravu NN vedenia (l=36m) v novej trase, z dôvodu kolízie jestvujúceho NN vedenia s chránenými stromami. Vo zvyšných častiach obce sa jedná o úpravu v pôvodnej trase.



NÁMRAZOVÁ OBLASŤ : STREDNÁ
 ZNEČISTENIE OBLASTI: STREDNÉ - Z II.

NN: 3/PEN ~ 400/230 V 50 Hz TN-C
 VO: 1/PEN ~ 230 V 50 Hz TN-C

OCHRANA PRED ÚRAZOM ELEKTRICKÝM PRÚDOM:
BEZPEČNOSTNÉ OPATRENIA VN (STN EN 50522, STN EN 61936-1):

- ochrana pred priamym dotykom - umiestnením mimo dosahu
- ochrana pred nepriamym dotykom - uzemnením

OCHRANNÉ OPATRENIA NN (STN 33 2000-4-41):

- samočinné odpojenie napájania
- dvojité alebo zosilnená izolácia

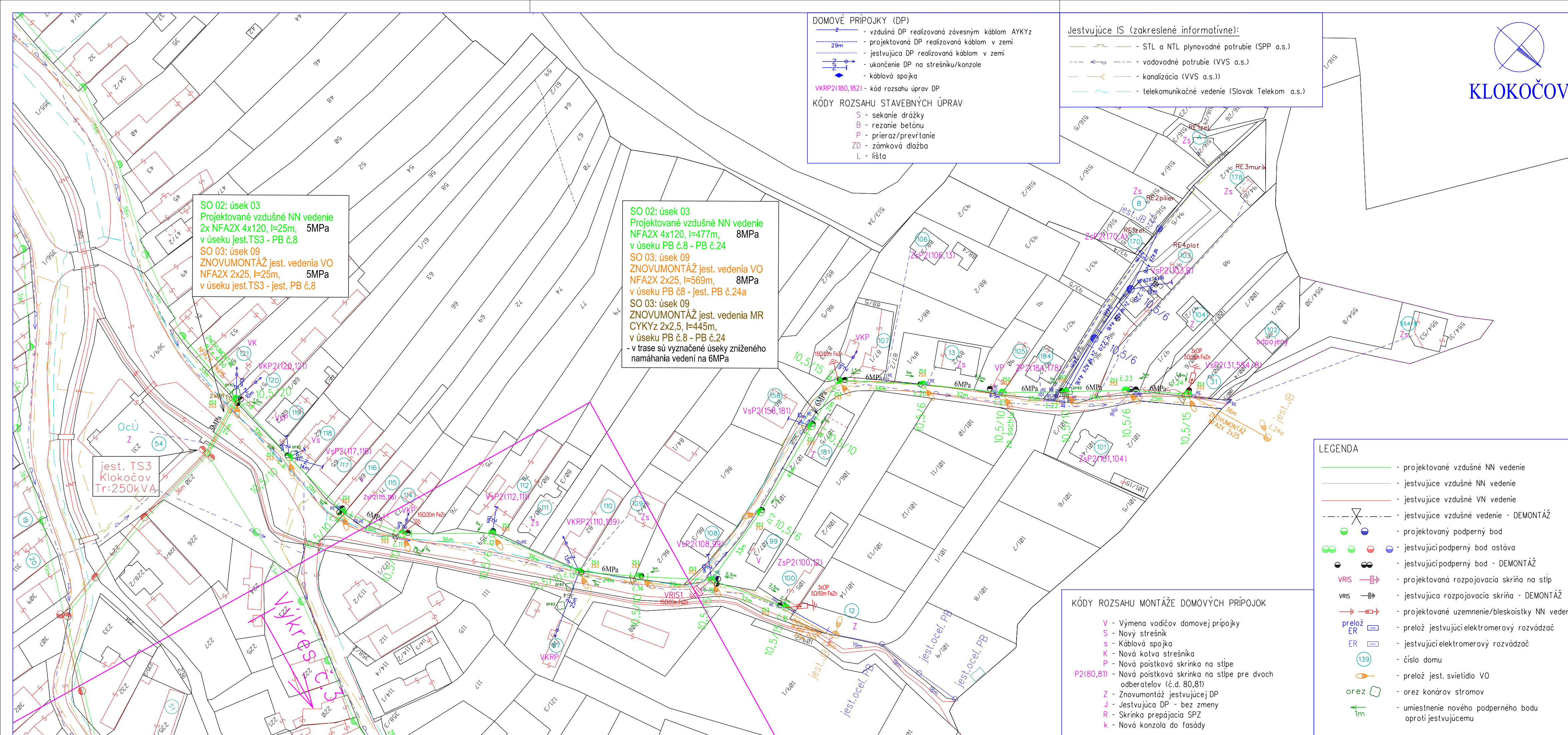
Mapové podklady : Informačný systém katastra nehnuteľností
 © Úrad geodézie, kartografie a katastra Slovenskej republiky

ZODPOVEDNÝ PROJEKTANT	Ing. Vladimír Oravec	SADA
VEDÚCI PROJEKTU	Ing. Vladimír Oravec	
PROJEKTANT	Ing. Vladimír Oravec	
VEDÚCI TVARU	Ing. Martin Hajduk	
STAVEBNÍK	Východoslovenská distribučná a.s.	
MESTO STAVBY	Klokočov, okr. Michalovce	
NÁZOV STAVBY	Klokočov - NN a DP medzi TS1, TS3	
NÁZOV VÝKRESU	Montážny výkres	

STUPEŇ	PROJEKT REALIZAČNÝ
ČÍSLO ZÁKAZKY	IP-12661
DÁTUM	02/2026
FORMÁT	3x44
MERKA	1:500

1

© Východoslovenská distribučná, a.s., Divízia investícií, Tim prípravy projektov a inžieringu, Mlynská 31, 042 91 Košice
 tel.: +421 (0)55/610 2964 www.vsd.sk projekty@vsd.sk



- DOMOVÉ PŘÍPOJKY (DP)**
- vzdušná DP realizovaná závesným káblom AYKYz
 - projektovaná DP realizovaná káblom v zemi
 - jestvujúca DP realizovaná káblom v zemi
 - ukončenie DP na strešník/konzole
 - káblová spojka
- VKRP2(180,182)** - kód rozsahu úprav DP
- KÓDY ROZSAHU STAVEBNÝCH ÚPRAV**
- S - sekacie drážky
 - B - rezanie betónu
 - P - prierez/prevrtanie
 - ZD - zámoková dlažba
 - L - lišta

- Jestvujúce IS (zakreslené informatívne):**
- STL a NTL plynovodné potrubie (SPP a.s.)
 - vodovodné potrubie (VVS a.s.)
 - kanalizácia (VVS a.s.)
 - telekomunikačné vedenie (Slovak Telekom a.s.)



SO 02: úsek 03
Projektované vzdušné NN vedenie
2x NFA2X 4x120, l=25m, 5MPa
v úseku jest. TS3 - PB č.8

SO 03: úsek 09
ZNOVUMONTÁŽ jest. vedenia VO
NFA2X 2x25, l=25m, 5MPa
v úseku jest. TS3 - jest. PB č.8

SO 02: úsek 03
Projektované vzdušné NN vedenie
NFA2X 4x120, l=477m, 8MPa
v úseku PB č.8 - PB č.24

SO 03: úsek 09
ZNOVUMONTÁŽ jest. vedenia VO
NFA2X 2x25, l=569m, 8MPa
v úseku PB č.8 - jest. PB č.24a

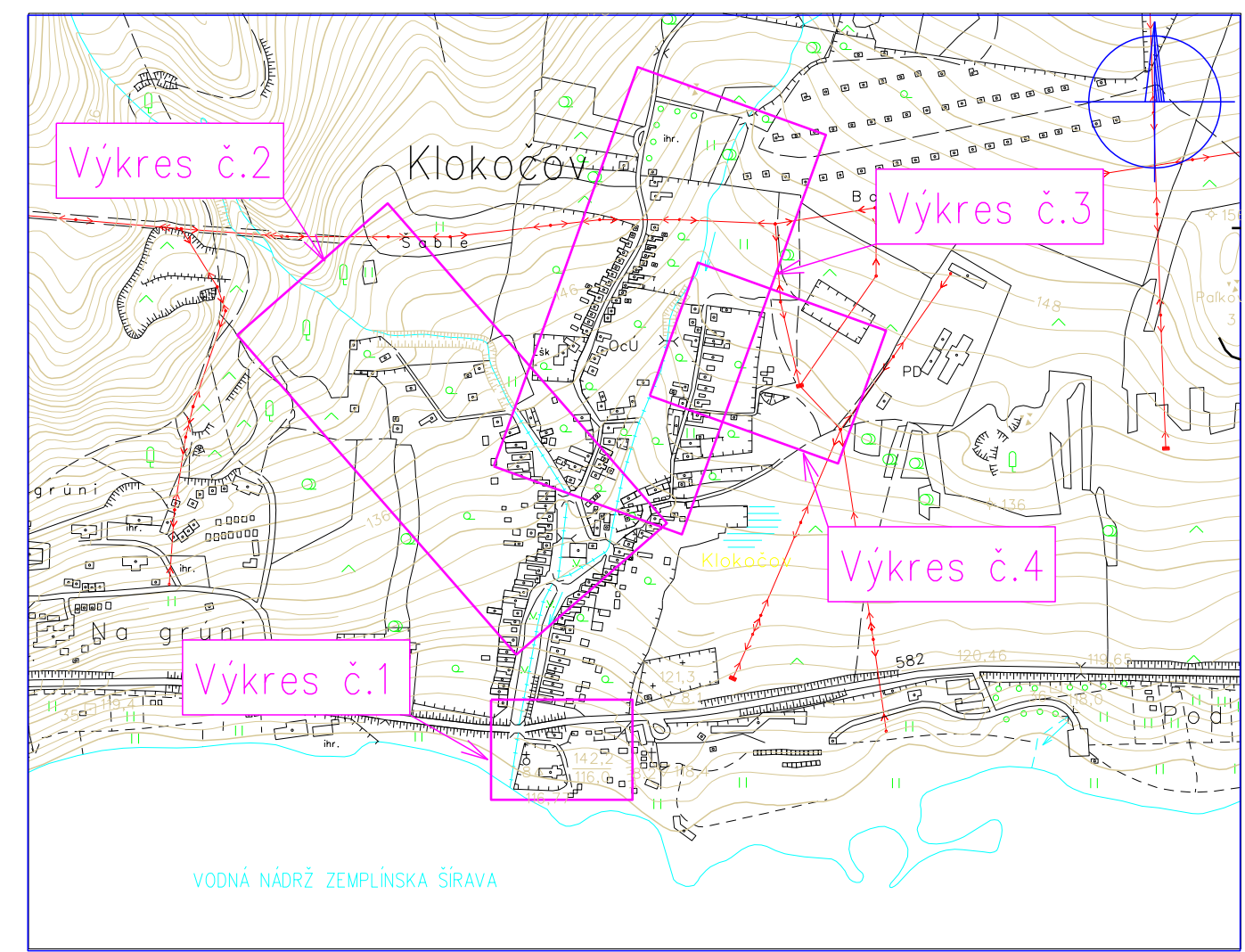
SO 03: úsek 09
ZNOVUMONTÁŽ jest. vedenia MR
CYKYz 2x2,5, l=445m,
v úseku PB č.8 - PB č.24
- v trase sú vyznačené úseky zníženého
namáhania vedení na 6MPa

jest. TS3
Klokočov
Tr:250kVA

- KÓDY ROZSAHU MONTÁŽE DOMOVÝCH PŘÍPOJK**
- V - Výmena vodičov domovej pripojky
 - S - Nový strešník
 - s - Káblová spojka
 - K - Nová kotva strešníka
 - P - Nová poistková skrinka na stĺpe
 - P2(80,81) - Nová poistková skrinka na stĺpe pre dvoch odberateľov (č.d. 80,81)
 - Z - Znovomontáž jestvujúcej DP
 - J - Jestvujúca DP - bez zmeny
 - R - Skrinka prepájacia SPZ
 - k - Nová konzola do fasády

LEGENDA

- projektované vzdušné NN vedenie
- jestvujúce vzdušné NN vedenie
- jestvujúce vzdušné VN vedenie
- jestvujúce vzdušné vedenie - DEMONTÁŽ
- projektovaný podperný bod
- jestvujúci podperný bod ostáva
- jestvujúci podperný bod - DEMONTÁŽ
- projektovaná rozpojovacia skriňa na stĺp
- jestvujúca rozpojovacia skriňa - DEMONTÁŽ
- projektované uzemnenie/bleskoizolácia NN vedenia
- prelož jestvujúci elektromerový rozvádzač
- jestvujúci elektromerový rozvádzač
- číslo domu
- prelož jest. svietidlo VO
- orez konárov stromov
- umiestnenie nového podperného bodu oproti jestvujúcemu



CELKOVÁ SITUÁCIA M 1:10 000

NÁMRAZOVÁ OBLASŤ : STREDNÁ
ZNEČISTENIE OBLASTI: STREDNÉ - Z II.

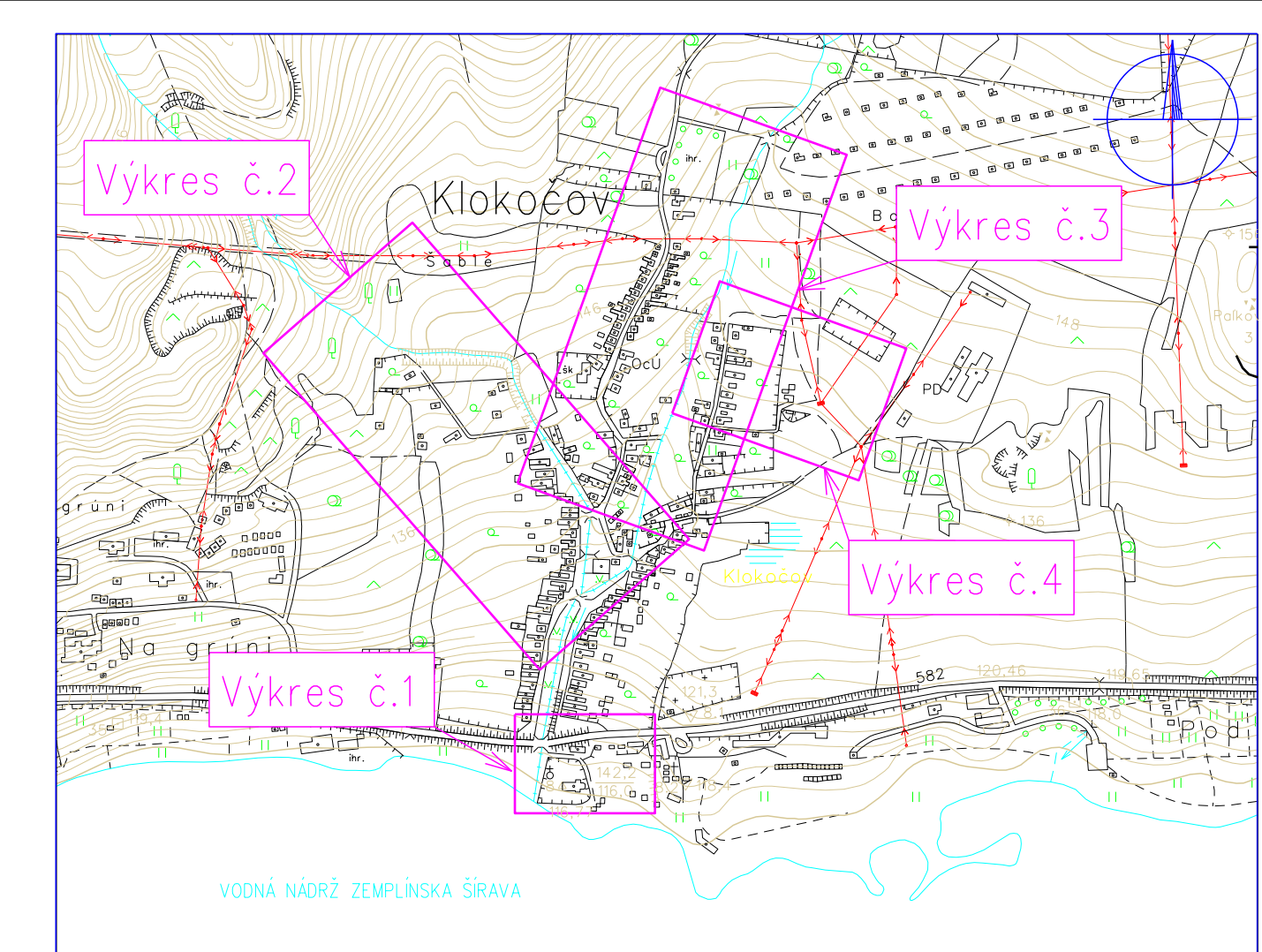
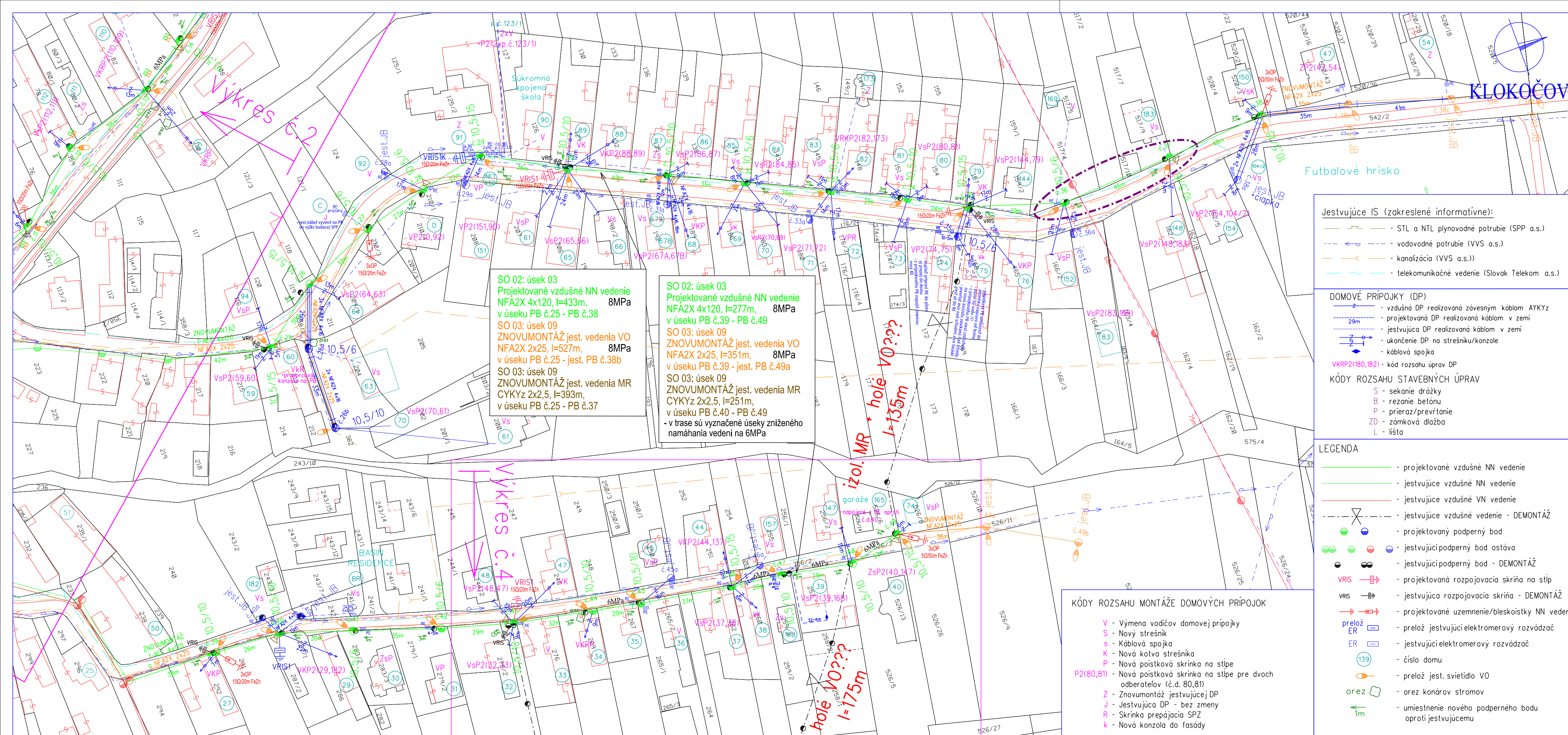
NN: 3/PEN ~ 400/230 V 50 Hz TN-C
VO: 1/PEN ~ 230 V 50 Hz TN-C

OCHRANA PRED ÚRAZOM ELEKTRICKÝM PRÚDOM:
BEZPEČNOSTNÉ OPATRENIA VN (STN EN 50522, STN EN 61936-1):
- ochrana pred priamym dotykom - umiestnením mimo dosahu
- ochrana pred nepriamym dotykom - uzemnením

OCHRANNÉ OPATRENIA NN (STN 33 2000-4-41):
- samočinné odpojenie napájania
- dvojitá alebo zosilnená izolácia

Mapové podklady : Informačný systém katastra nehnuteľností
© Úrad geodézie, kartografie a katastra Slovenskej republiky

ZODPOVEDNÝ PROJEKTANT	Ing. Vladimír Oravec	SADA	
VEDÚCI PROJEKTANT	Ing. Vladimír Oravec		
PROJEKTANT	Ing. Vladimír Oravec		
VEDÚCI ÚTVARU	Ing. Martin Hajduk		
STAVEBNÍK	Východoslovenská distribučná a.s.		
MESTO STAVBY	Klokočov, okr. Michalovce	STUPEN	PROJEKT REALIZAČNÝ
NÁZOV STAVBY	Klokočov - NN a DP medzi TS1,TS3	ČÍSLO ZHRAZKY	IP-12661
		DÁTUM	02/2026
		FORMÁT	4xA4
NÁZOV VÝKRESU	Montážny výkres	MERKA	1:1 000
			2



CELKOVÁ SITUÁCIA M 1 : 10 000

NÁMRAZOVÁ OBLASŤ : STREDNÁ
 ZNEČISTENIE OBLASTI: STREDNÉ - Z II.

NN: 3/PEN ~ 400/230 V 50 Hz TN-C
 VO: 1/PEN ~ 230 V 50 Hz TN-C

OCHRANA PRED ÚRAZOM ELEKTRICKÝM PRÚDOM:
 BEZPEČNOSTNÉ OPATRENIA VN (STN EN 50522, STN EN 61936-1):
 - ochrana pred priamym dotykom - umiestnením mimo dosahu
 - ochrana pred nepriamym dotykom - uzemnením

OCHRANNÉ OPATRENIA NN (STN 33 2000-4-41):
 - samočinné odpojenie napájania
 - dvojitá alebo zosilnená izolácia

Mapové podklady : Informačný systém katastra nehnuteľností
 © Úrad geodézie, kartografie a katastra Slovenskej republiky

ZODPOVEDNÝ PROJEKTANT	Ing. Vladimír Oravec	SADA	
VEDÚCI PROJEKTANT	Ing. Vladimír Oravec		
PROJEKTANT	Ing. Vladimír Oravec		
VEDÚCI ÚTVARU	Ing. Martin Hajduk		
STAVEBNÍK	Východoslovenská distribučná a.s.		
MESTO STAVBY	Klokočov, okr. Michalovce	STUPEN	PROJEKT REALIZAČNÝ
NÁZOV STAVBY	Klokočov - NN a DP medzi TS1,TS3	ČÍSLO ZNAČKY	IP-12661
		DÁTUM	02/2026
		FORMÁT	4xA4
NÁZOV VÝKRESU	Montážny výkres	MERKA	1 : 1 000
			3

Jestvujúce IS (zakreslené informatívne):

- STL a NTL plynovodné potrubie (SPP a.s.)
- vodovodné potrubie (VVS a.s.)
- kanalizácia (VVS a.s.)
- telekomunikačné vedenie (Slovak Telekom a.s.)

DOMOVÉ PŘÍPOJKY (DP)

- vzdušná DP realizovaná závesným káblom AYKYz
- projektovaná DP realizovaná káblom v zemi
- jestvujúca DP realizovaná káblom v zemi
- ukončenie DP na strešniku/konzole
- káblová spojka

VKRP2(180,182) - kód rozsahu úprav DP

KÓDY ROZSAHU STAVEBNÝCH ÚPRAV

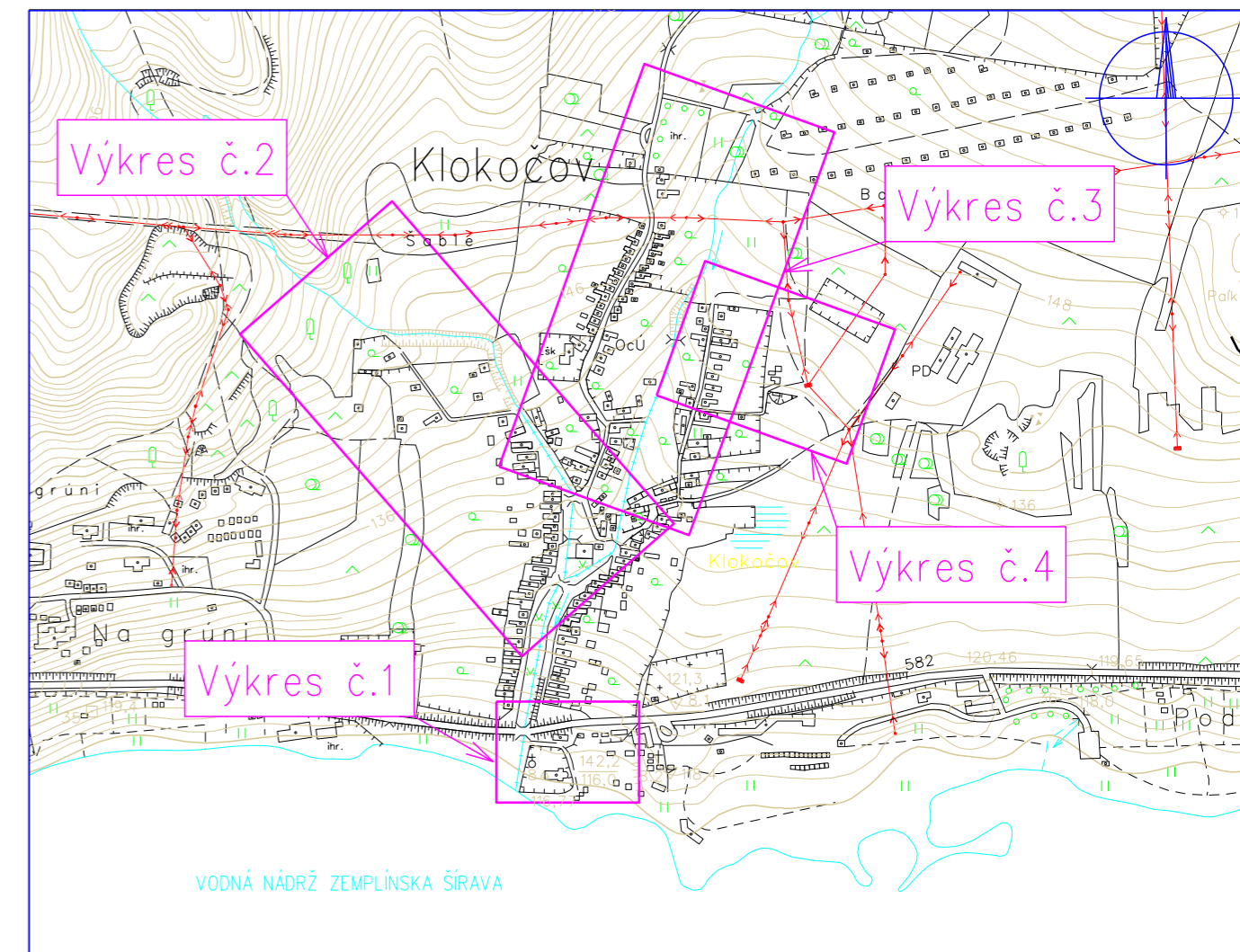
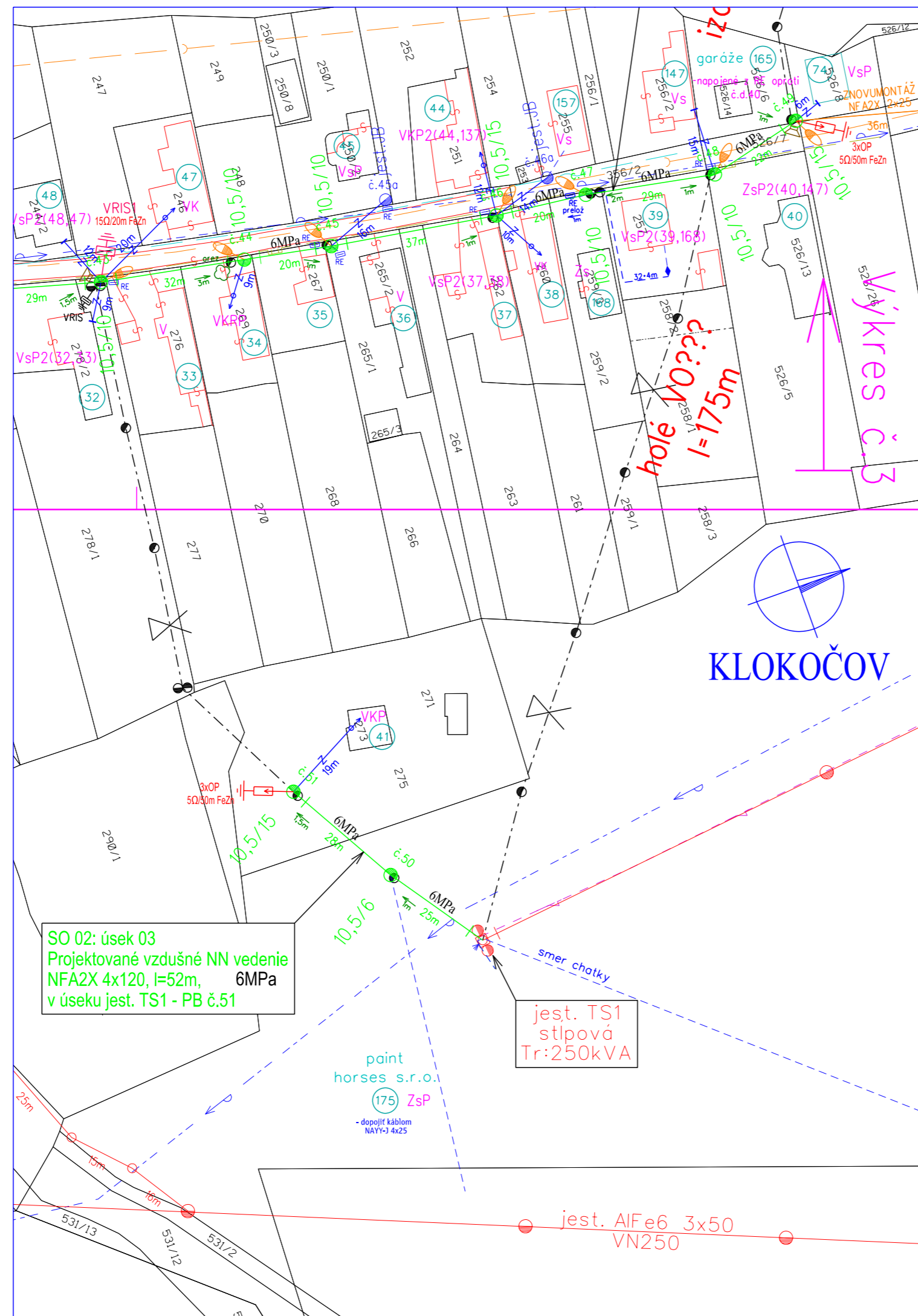
- S - sekacie drážky
- B - rezanie betónu
- P - prierez/prevrtanie
- ZD - zámková dlažba
- L - lišta

KÓDY ROZSAHU MONTÁŽE DOMOVÝCH PŘÍPOJK

- V - výmena vodičov domovej prípojky
- S - Nový strešník
- s - Káblová spojka
- K - Nová kotva strešníka
- P - Nová poistková skrinka na stĺpe
- P2(80,81) - Nová poistková skrinka na stĺpe pre dvoch odberateľov (č.d. 80,81)
- Z - Znovumontáž jestvujúcej DP
- J - Jestvujúca DP - bez zmeny
- R - Skrinka prepájacia SPZ
- k - Nová konzola do fasády

LEGENDA

- projektované vzdušné NN vedenie
- jestvujúce vzdušné NN vedenie
- jestvujúce vzdušné VN vedenie
- jestvujúce vzdušné vedenie - DEMONTÁŽ
- projektovaný podperný bod
- jestvujúci podperný bod ostáva
- jestvujúci podperný bod - DEMONTÁŽ
- VRIS - projektovaná rozpojovacia skriňa na stĺp
- VRIS - jestvujúca rozpojovacia skriňa - DEMONTÁŽ
- projektované uzemnenie/bleskoistky NN vedenia
- prelož ER - prelož jestvujúci elektromerový rozvádzač
- ER - jestvujúci elektromerový rozvádzač
- 139 - číslo domu
- prelož jest. svietidlo VO
- orez - orez konárov stromov
- 1m - umiestnenie nového podperného bodu oproti jestvujúcemu



CELKOVÁ SITUÁCIA M 1 : 10 000

NÁMRAZOVÁ OBLASŤ : STREDNÁ
ZNEČISTENIE OBLASTI: STREDNÉ - Z II.

NN: 3/PEN ~ 400/230 V 50 Hz TN-C
VO: 1/PEN ~ 230 V 50 Hz TN-C

OCHRANA PRED ÚRAZOM ELEKTRICKÝM PRÚDOM:

- BEZPEČNOSTNÉ OPATRENIA VN (STN EN 50522, STN EN 61936-1):
- ochrana pred priamym dotykom - umiestnením mimo dosahu
 - ochrana pred nepriamym dotykom - uzemnením

OCHRANNÉ OPATRENIA NN (STN 33 2000-4-41):

- samočinné odpojenie napájania
- dvojité alebo zosilnená izolácia

Mapové podklady : Informačný systém katastra nehnuteľnosti
© Úrad geodézie, kartografie a katastra Slovenskej republiky

ZODPOVEDNÝ PROJEKTANT	Ing. Vladimír Oravec	SADA	
VEDÚCI PROJEKTANT	Ing. Vladimír Oravec		
PROJEKTANT	Ing. Vladimír Oravec	Stážista	
VEDÚCI ÚTVARU	Ing. Martin Hajduk		
STAVEBNÍK	Východoslovenská distribučná a.s.		
MESTO STAVBY	Klokočov, okr. Michalovce	STUPEŇ	PROJEKT REALIZAČNÝ
NAZOV STAVBY	Klokočov - NN a DP medzi TS1, TS3	ČÍSLO ZAKAZKY	IP-12661
		DÁTUM	02/2026
		FORMÁT	3xA4
		MERKA	1 : 1 000
NAZOV VÝKRESU	Montážny výkres		ČÍSLO VÝKRESU
			4