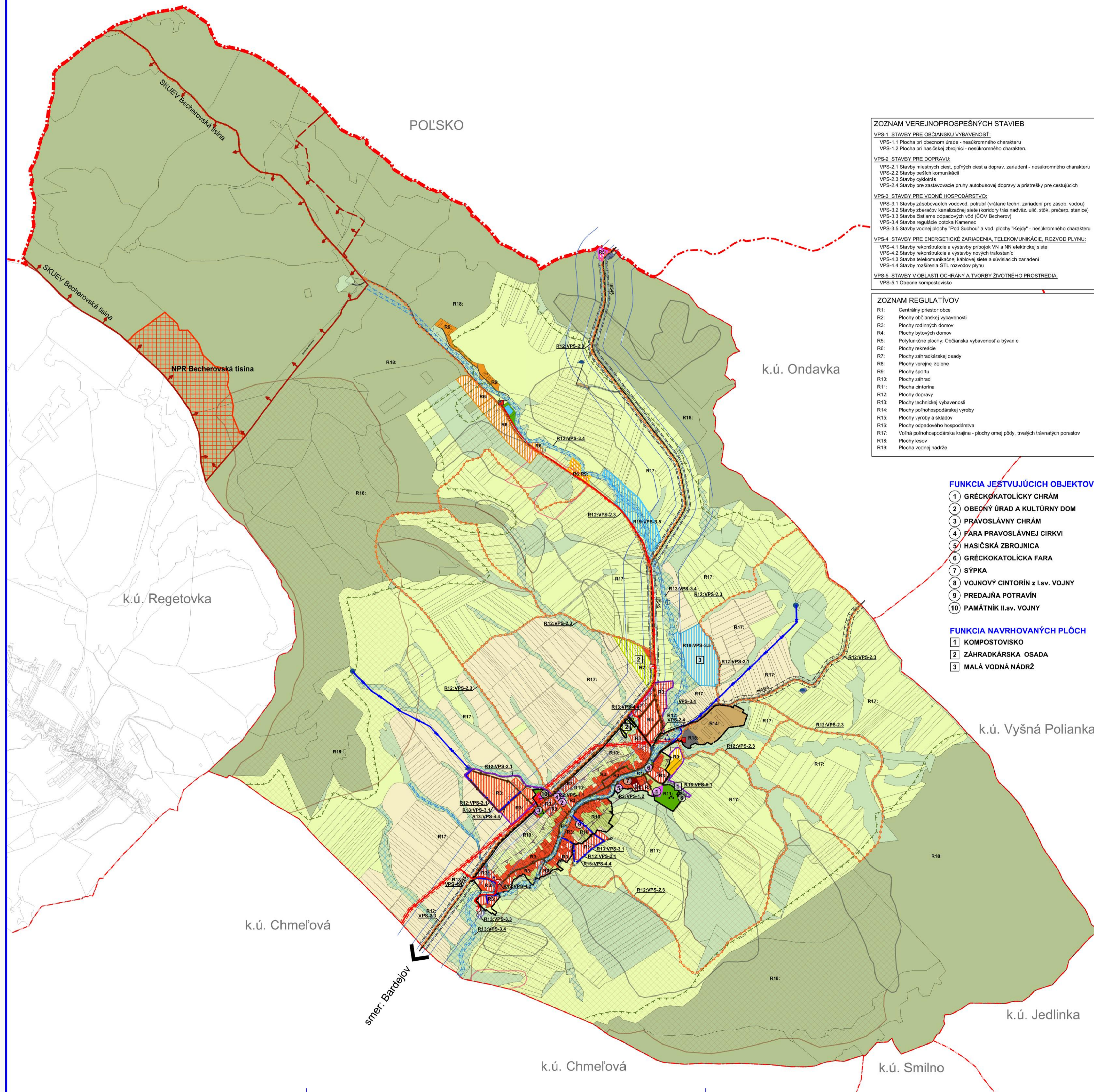


ÚZEMNÝ PLÁN OBCE BECHEROV

KOMPLEXNÝ VÝKRES PRIESTOROVÉHO USPORIADANIA
A FUNKČNEHO VYUŽÍVANIA ÚZEMIA S VYZNAČENOU
ZÁVÄZNOU ČASŤOU RIŠENIA A VEREJNOPROSPEŠNÝMI STAVBAMI

ČISTOPIS

M 1:10000



ZOZNAM VEREJNOPROSPEŠNÝCH STAVIEB

VPS-1 STAVBY PRE OBYČIANSKU VYBAVENOSŤ:
VPS-1.1 Plocha pri obecnom úrade - nesúkromného charakteru
VPS-1.2 Plocha pri hasičskej zbrojnici - nesúkromného charakteru

VPS-2 STAVBY PRE DOPRAVU:
VPS-2.1 Stavby miestnych ciest, poľných ciest a dopravných zariadení - nesúkromného charakteru
VPS-2.2 Stavby peších komunikácií
VPS-2.3 Stavby cyklotrás
VPS-2.4 Stavby pre zastavovacie pruhy autobusovej dopravy a prístrešky pre cestujúcich

VPS-3 STAVBY PRE VODNÉ HOSPODÁRSTVO:
VPS-3.1 Stavby zberacích vodovodov, potrubí (vrátane techn. zariadení pre zásob. vodou)
VPS-3.2 Stavby zberacích kanalizačných sietí (koridory tras nadváz. ulíc, stôk, přečerp. stanice)
VPS-3.3 Stavba čistiare odpadových vôd (ČOV Becherv)
VPS-3.4 Stavba regulácie potoka Kamencec
VPS-3.5 Stavby vodnej plochy "Pod Suchou" a vod. plochy "Kejdy" - nesúkromného charakteru

VPS-4 STAVBY PRE ENERGETICKÉ ZARIADENIA, TELEKOMUNIKÁCIE, ROZVOD PLYNU:
VPS-4.1 Stavby rekonštrukcie a výstavby prípojok VN a NN elektrickej siete
VPS-4.2 Stavby rekonštrukcie a výstavby nových trafostaníc
VPS-4.3 Stavba telekomunikačnej káblovej siete a súvisiacich zariadení
VPS-4.4 Stavby rozšírenia STL rozvodov plynu

VPS-5 STAVBY V OBLASTI OCHRANY A TVORBY ŽIVOTNÉHO PROSTREDIA:
VPS-5.1 Obecné kompostoviško

ZOZNAM REGULATÍVOV

R1: Centrálny priestor obce
R2: Plochy občianskej vybavenosti
R3: Plochy rodinných domov
R4: Plochy bytových domov
R5: Polyfunkčné plochy: Občianska vybavenosť a bývanie
R6: Plochy rekreácie
R7: Plochy záhradkárskej osady
R8: Plochy verejnej zelene
R9: Plochy športu
R10: Plochy záhrad
R11: Plocha cintorína
R12: Plochy dopravy
R13: Plochy technickej vybavenosti
R14: Plochy poľnohospodárskej výroby
R15: Plochy výroby a skladov
R16: Plochy odpadového hospodárstva
R17: Voľná poľnohospodárska krajina - plochy omej pôdy, trvalých trávnatých porastov
R18: Plochy lesov
R19: Plocha vodnej nádrže

FUNKCIA JESTVUJÚCICH OBJEKTOV

- 1 GRÉCKOKATOLICKÝ CHRÁM
- 2 OBEČNÝ ÚRAD A KULTÚRNY DOM
- 3 PRAVOSLÁVNÝ CHRÁM
- 4 FARA PRAVOSLÁVNEJ CIRKVI
- 5 HASIČSKÁ ZBROJNICA
- 6 GRÉCKOKATOLICKÁ FARA
- 7 SÝPKA
- 8 VOJNOVÝ CINTORÍN z I.sv. VOJNY
- 9 PREDAJŇA POTRAVIN
- 10 PAMÄTNÍK II.sv. VOJNY

FUNKCIA NAVRHOVANÝCH PLŔCH

- 1 KOMPOSTOVIŠKO
- 2 ZÁHRADKÁRSKA OSADA
- 3 MALÁ VODNÁ NÁDRŽ

LEGENDA

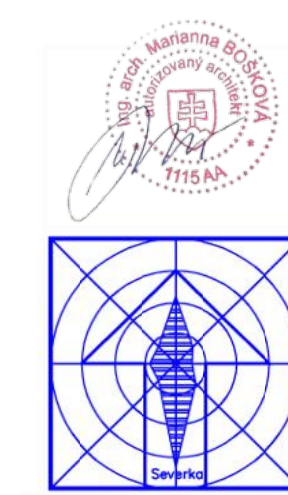
STAV	NÁVRH	HRANICE
		Štátna hranica Slovensko - Poľsko
		Katastrálna hranica obce
		Hranica zastavaného územia k 1.1.1990
		Návrh rozšírenia hranice zastavaného územia
		Ochranné pásmo cesty
		OP vedenia elektrickej energie
		OP lesa
		OP vodného toku
		Zosuvy aktívne
		Zosuvy potenciálne
		Zosuvy stabilizované
		SKUEV NATURA 2000 (5. stupeň ochrany)
		Národná prírodná rezervácia
		Archeologická lokalita - historické jadro obce
STAV	NÁVRH	FUNKČNÉ PLOCHY
		Plochy rodinných domov
		Plochy bytových domov
		Plochy občianskej vybavenosti
		Polyfunkčné plochy občianskej vybavenosti a bývania
		Plochy športu
		Plochy chatovej rekreácie a cestovného ruchu
		Plocha záhradkárskej osady
		Polyfunkčné plochy športu a rekreácie
		Plochy poľnohospodárskej výroby
		Plochy výroby a skladov
		Plochy vodného hospodárstva
		Odstavné a parkovacie plochy
		Plocha odpadového hospodárstva
		Plochy lesov
		Plochy verejnej zelene
		Orná pôda
		Lúky a pasienky
		Záhrady
		Plocha cintorína
		Plocha sprievodnej zelene vodného toku
		Nesná stromová a travná vegetácia
		Vodné toky a plochy, polder
STAV	NÁVRH	DOPRAVA
		Cesty II. triedy
		Cesty III. triedy
		Miestne cesty
		Cyklotrasy
		Poľné a lesné cesty
		Hľadná hlukovej izolofony
STAV	NÁVRH	DOPRAVA
		Vzdušné vedenie el. energie VN 22kV
		Káblové vedenie 22kV
		Podzemné káblové vedenie 22kV
		Prívodné vodovodné potrubie
		Kanalizačný zberač
		Vodojem
		Vodný zdroj
		Tlaková stanica vodovodu
		Čistiare odpadových vôd
		Transformačná stanica
		Národná kultúrna pamiatka
		Zrušená a rekultivovaná skládka KO

Názov ÚPD: **ÚZEMNÝ PLÁN OBCE BECHEROV**
Schvaľujúci orgán: Obec zastupiteľstvo obce Becherv
Číslo uznesenia: A/27/03/2026 Dátum schválenia: 04.05.2026
VZN č. 1/2026

Jozef Gmlerko
starosta obce Becherv

pečiatka

ÚZEMNÝ PLÁN OBCE BECHEROV



Obec Becherv	Ing. Iveta ŠABÁKOVÁ	BOSKOV s.r.o.
Guberné technické služby pri ústrednom ÚPD:	Ing. arch. Markéta BOŠKOVÁ	Mýtno č.15, 06001 Humenné www.boskov.sk
Číslo ÚPD:	Číslo ÚPD:	Zak. číslo: 202211_83
ČISTOPIS	ČISTOPIS	Datum: 09.2025
KOMPLEXNÝ VÝKRES PRIESTOROVÉHO USPORIADANIA A FUNKČNEHO VYUŽÍVANIA ÚZEMIA S VYZNAČENOU ZÁVÄZNOU ČASŤOU RIŠENIA A VEREJNOPROSPEŠNÝMI STAVBAMI		Mierka: 1:10000
		Číslo výkresu: 02