

Obec Medzibrodie nad Oravou

026 01 Medzibrodie nad Oravou 122

IČO: 00314650 DIČ: 2020561741

Medzibrodie nad Oravou, dňa 5.7.2024

Všetkým dotknutým subjektom
podľa rozdeľovníka

Obec Medzibrodie nad Oravou, v zmysle zákona č. 369/90 Zb. o obecnom zriadení, v znení neskorších predpisov a v zmysle §22, zákona č. 50/1976 Zb. O územnom plánovaní a stavebnom poriadku v znení neskorších predpisov,

predkladá

Zmeny a doplnky č. 3 - Územný plán obce Medzibrodie nad Oravou – návrh za účelom zverejnenia a verejného pripomienkovania.

Obec Medzibrodie nad Oravou je podľa § 16 ods. 2 stavebného zákona, orgánom územného plánovania a v zmysle §18 ods. 4 tohto zákona je obstarávateľom územnoplánovacej dokumentácie, prostredníctvom Ing. arch. Dávída Goča, OSO ÚPP a ÚPD, reg. č. 395 (Tel: 044 4320594), v zmysle §2a stavebného zákona č.50/1976 Zb. v znení neskorších predpisov. Spracovateľom návrhu Zmien a doplnkov č. 3 - Medzibrodie nad Oravou je Architektonický ateliér Gam, Ružomberok.

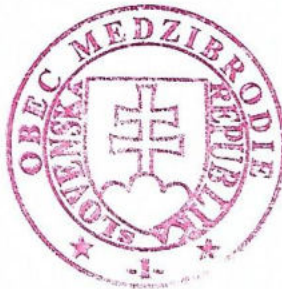
Predmetom návrhu Zmien a doplnkov č. 3 - Medzibrodie nad Oravou je 2 zmeny a 2 doplnky k platnému ÚPN obce Medzibrodie nad Oravou. Územnoplánovacia dokumentácia je spracovaná v súlade so zákonom č. 50/1976 Zb. v znení neskorších predpisov a v rozsahu vyhlášky MŽP SR č. 55/2001 Z.z. o územnoplánovacích podkladoch a územnoplánovacej dokumentácii.

Územnoplánovacia dokumentácia je vystavená od dňa 03.06.2024 do dňa 05.07.2024 na Obecnom úrade Medzibrodie nad Oravou, na verejne prístupnom mieste a zverejnený aj na internetovej stránke obce - www.medzibrodienadoravou.sk. Ďalej je k nahliadnutiu na Obecnom úrade v Medzibrodí nad Oravou a Regionálny úrad pre územné plánovanie a výstavbu Žilina, Ul. Uhoľná 1, 010 01 Žilina, v pracovných dňoch a v pracovnej dobe.

Stanoviská a pripomienky k návrhu územnoplánovacej dokumentácie je možné predložiť písomne na Obecný úrad Medzibrodie nad Oravou, v lehote do 30 dní od doručenia tohto oznámenia. Verejnosť je oprávnená podať pripomienky do 30 dní odo dňa zverejnenia oznámenia. Na pripomienky, podané po uplynutí určenej lehoty sa neprihliada. Ak sa dotknutí nevyjadria v určenej lehote, do 30 dní odo dňa oznámenia o prerokovávaní návrhu, bude obec predpokladať, že súhlasia a k územnému plánu nemajú pripomienky.

S pozdravom

Mgr. Michal Janota
- starosta obce



Príloha: Rozdeľovník

Vybavuje: Ing. arch. Dávid Goč, OSO ÚPP a ÚPD, preukaz č. 395

Vyvesené dňa:

Zvesené dňa:

ÚZEMNÝ PLÁN SÍDELNÉHO ÚTVARU MEDZIBRODIE NAD ORAVOU

| LEGENDA | STAV | NÁVRH |
|----------------------------------------|------|-------|
| HRANICA KATASTRÁLNEHO ÚZEMIA | | |
| OBYTNÉ PLOCHY | | |
| PLOCHY OBČIANSKEJ VYBAVENOSTI | | |
| VÝROBNÉ PLOCHY | | |
| REKREAČNÉ PLOCHY | | |
| ŠPORTOVÉ PLOCHY | | |
| LESY V UŽIVANÍ ŠTÁTNYCH LESOV | | |
| LESY V UŽIVANÍ URBÁRSKEHO SPOLOČENSTVA | | |
| ORNÁ PŮDA | | |
| LŮKY A PASIENKY | | |
| CINTORÍN | | |
| ROZPTÝLENÁ NELESNÁ VEGETÁCIA | | |

Architektonický ateliér **Gam**, Nám.A.Hlinku 27, Ružomberok

NÁZOV DOKUMENTÁCIE
**ÚZEMNÝ PLÁN OBCE (SÍDELNÉHO ÚTVARU)
MEDZIBRODIE
NAD ORAVOU
+ZMENY A DOPLNKY č.1(r.2012) a č.2
ZMENY A DOPLNKY č.3**

NÁZOV VÝKRESU
**VÝKRES OCHRANY PRÍRODY A TVORBA KAJINY,
VRÁTANE PRVKOV USES-U**

OBJEDNÁVATEĽ DOKUMENTÁCIE:
OBEC - MEDZIBRODIE NAD ORAVOU

AUTORI RIEŠENIA:
ING.ARCH. ANNA GOČOVÁ, AUTORIZOVANÝ ARCHITEKT SKA
ODBORNÁ SPOLUPRÁCA:
ING.PETER GAŽÍK, ING.ANTON GALAS, ING.ANTON TURAN,ING.VLADIMÍR OTTO,
ING.IVANA HORVÁTOVÁ, ZUZANA TAKÁČOVÁ

ČÍSLO ZÁKAZKY: 19003 - 20
DÁTUM: MÁJ 2024
MIERKA VÝKRESU: 1 : 10 000
ČÍSLO VÝKRESU: 2

LEGENDA - ZMENY A DOPLNKY č.1

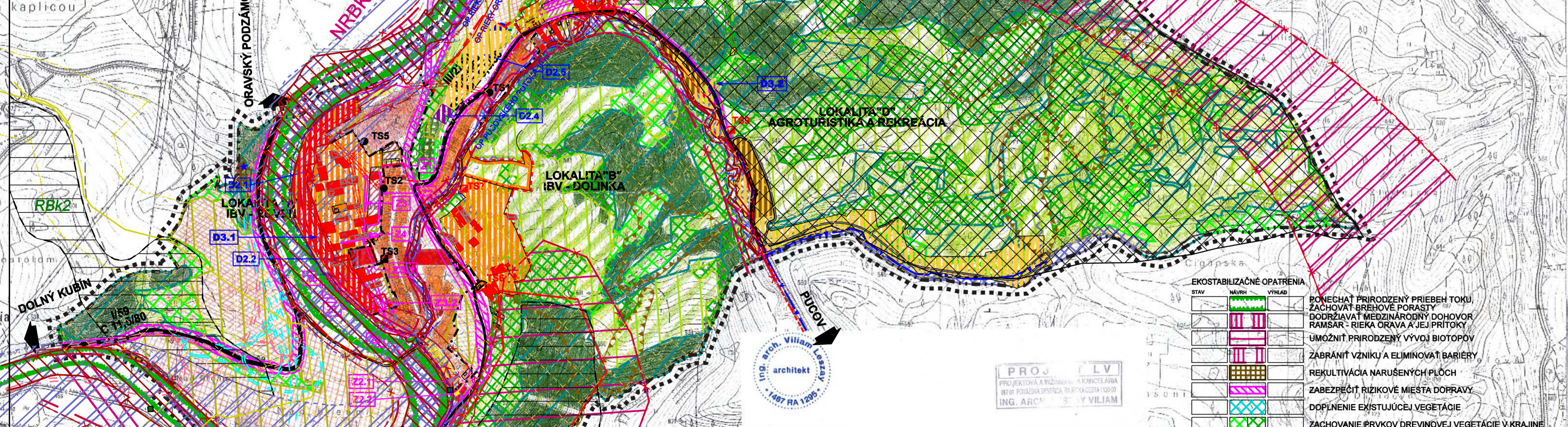
| ZMENY | DOPLNKY | FUNKČNÉ REGULATÍVY |
|-----------------------------------------------------------|---------------------------------------------------|-------------------------------------------------------------|
| | | |
| HRANICA ZASTAVANÉHO ÚZEMIA OBCE K 1.1.1990 | ZMENA FUNKCIE | PLOCHY S PŘEVAHOU BÝVANIA V ROD.DOMOCH |
| HRANICA SKUTOČNE ZASTAVANÉHO ÚZEMIA | HRANICA SKUTOČNE ZASTAVANÉHO ÚZEMIA | PLOCHY S PŘEVAHOU REKREAČIE |
| HRANICA OCHRANNÝCH PÁSIEM VŠETKÉHO DRUHU FARBY PODĽA JAVU | VTL PLYNOVOD | PLOCHY AGROTURISTIKY |
| OZNAČENIE DOPLNENÝCH LOKALÍT | PLOCHY S PŘEVAHOU BÝVANIA V ROD.DOMOCH | ZOSUVNÉ ÚZEMIE |
| VZDUŠNÉ VEDENIE ELEKTRICKEJ ENERGIE VN (22 KV) | PLOCHY S PŘEVAHOU REKREAČIE | MOST |
| KÁBLOVÉ VEDENIE ELEKTRICKEJ ENERGIE VN (22 KV) | PLOCHY S PŘEVAHOU ŠPÓRTU | CESTY I. A II. TRIEDY |
| TRANSFORMÁTOROVÁ STANICA | PLOCHY S PŘEVAHOU TECHNICEJ VYBAVENOSTI | OZNAČENIE FUNKČNEJ TRIEDY A KATEGORIE KOMUNIKÁCIE |
| VODOJEM | PLOCHY DOPRAVNEJ VYBAVENOSTI | RÝCHLOSTNÁ CESTA R3 DOLNÝ KUBÍN - DIALIČKA D1 (ALTERNATÍVA) |
| VODOVODNÁ SIET' | ZOSUVNÉ ÚZEMIE | ÚČELOVÁ KOMUNIKÁCIA |
| | OCHRÁNNÁ HRÁDZA | |
| | IZOPLÓCHY RADÓNNEHO RIZIKA NÍZKE/STREDNÉ | |
| | SKLÁDKA S UKONČENOU PREVÁDZKOU | |
| | SKLÁDKA UPRAVENÁ (prekrytie,terénne úpravy apod.) | |

LEGENDA - ZMENY A DOPLNKY č.2

| ZMENY | DOPLNKY |
|------------------|---------------------------------------------------|
| | |
| JAVY NA ZRUŠENIE | OZNAČENIE DOPLNENÝCH LOKALÍT |
| ZMENA FUNKCIE | HRANICA SKUTOČNE ZASTAVANÉHO ÚZEMIA |
| ČÍSLO ZMENY | VTL PLYNOVOD |
| | PLOCHY S PŘEVAHOU BÝVANIA V ROD.DOMOCH |
| | PLOCHY S PŘEVAHOU REKREAČIE |
| | PLOCHY S PŘEVAHOU ŠPÓRTU |
| | PLOCHY S PŘEVAHOU TECHNICEJ VYBAVENOSTI |
| | PLOCHY DOPRAVNEJ VYBAVENOSTI |
| | ZOSUVNÉ ÚZEMIE |
| | OCHRÁNNÁ HRÁDZA |
| | IZOPLÓCHY RADÓNNEHO RIZIKA NÍZKE/STREDNÉ |
| | SKLÁDKA S UKONČENOU PREVÁDZKOU |
| | SKLÁDKA UPRAVENÁ (prekrytie,terénne úpravy apod.) |

LEGENDA

| STAV | NÁVRH | VÝHLAD |
|---------------------------------------------------------------------------------------|-------|--------|
| | | |
| HRANICA RIEŠENÉHO ÚZEMIA | | |
| HRANICA KATASTRÁLNEHO ÚZEMIA | | |
| LESNÉ PORASTY | | |
| ORNÁ PŮDA | | |
| TRVÁLÉ TRÁVNE PORASTY (TTP) | | |
| TTP + NDV | | |
| NELESNÁ DREVINOVÁ VEGETÁCIA (NDV) | | |
| KORIDORY VODNÝCH TOKOV | | |
| DOPRAVNÉ KORIDORY | | |
| NARUŠENÉ PLOCHY | | |
| OCHRANA PRÍRODY | | |
| NATURA 2000 - SKUEV0243 RIEKA ORAVA, CHRÁNENÝ AREÁL - RIEKA ORAVA (4. stupeň ochrany) | | |
| NADREGIONÁLNY BIODIVERZITNÝ KORIDOR - RIEKA ORAVA | | |
| RAMSARSKÁ LOKALITA - RIEKA ORAVA A JEJ PRÍTOKY (PUGOVSKÝ PRŮTOK) | | |
| HYDRICKO-TERESTRIČNÝ BIODIVERZITNÝ KORIDOR NADREGIONÁLNEHO VÝZNAMU ORAVA - VÁH | | |
| REGIONÁLNE BIOCENTRUM - KYČERA, CELO | | |
| REGIONÁLNY BIODIVERZITNÝ KORIDOR - TERESTRIČNÝ | | |
| INTERAKČNÝ PRVOK | | |
| INTERAKČNÝ PRVOK | | |
| PRVKY RÚSES | | |
| NATURA 2000 - SKUEV0243 RIEKA ORAVA, CHRÁNENÝ AREÁL - RIEKA ORAVA (4. stupeň ochrany) | | |
| BIODIVERZITNÝ KORIDOR NADREGIONÁLNEHO VÝZNAMU NRbK2 - RIEKA ORAVA | | |
| BIODIVERZITNÝ KORIDOR REGIONÁLNEHO VÝZNAMU RBK | | |
| RBK2 - MŇOČOL-SOPŮSKY-ORAVA-HRNČÁRKY | | |
| RBK3 - MŇOČOL-SOPŮSKY-ORAVA | | |
| BIOCENTRUM REGIONÁLNEHO VÝZNAMU RBc | | |
| RBc14 - HÁJ-KYČERA | | |
| GENOFONDOVÁ LOKALITA GL | | |
| GL48 - BUKOVÉ | | |
| RAMSARSKÁ LOKALITA RIEKA ORAVA A JEJ PRÍTOKY | | |
| MEDZIBROD'SKÝ VODOPÁDOK | | |



LEGENDA ZMENY A DOPLNKY č.3

| ZMENY | DOPLNKY |
|------------------|----------------------------------------|
| | |
| JAVY NA ZRUŠENIE | OZNAČENIE DOPLNENÝCH LOKALÍT |
| ZMENA FUNKCIE | HRANICA SKUTOČNE ZASTAVANÉHO ÚZEMIA |
| ČÍSLO ZMENY | PLOCHY S PŘEVAHOU BÝVANIA V ROD.DOMOCH |
| | PLOCHY S PŘEVAHOU REKREAČIE |

**ÚZEMNÝ PLÁN SÍDELNÉHO ÚTVARU
MEDZIBRODIE NAD ORAVOU**

PRÍLOHA: KOMPLEXNÝ URBANISTICKÝ NÁVRH KATASTRÁLNEHO ÚZEMIA M 1:10 000

OBJEDNÁVATEĽ: OBEC MEDZIBRODIE NAD ORAVOU

ZHOTOVITEĽ: ING. ARCH. VILIAM LESZAY

HLAVNÝ RIEŠITEĽ: ING. ARCH. VILIAM LESZAY

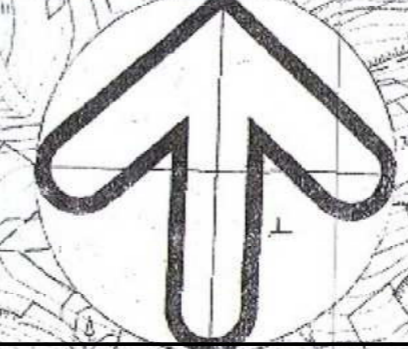
Č. ZMLUVY: #11998 DÁTUM: 1999

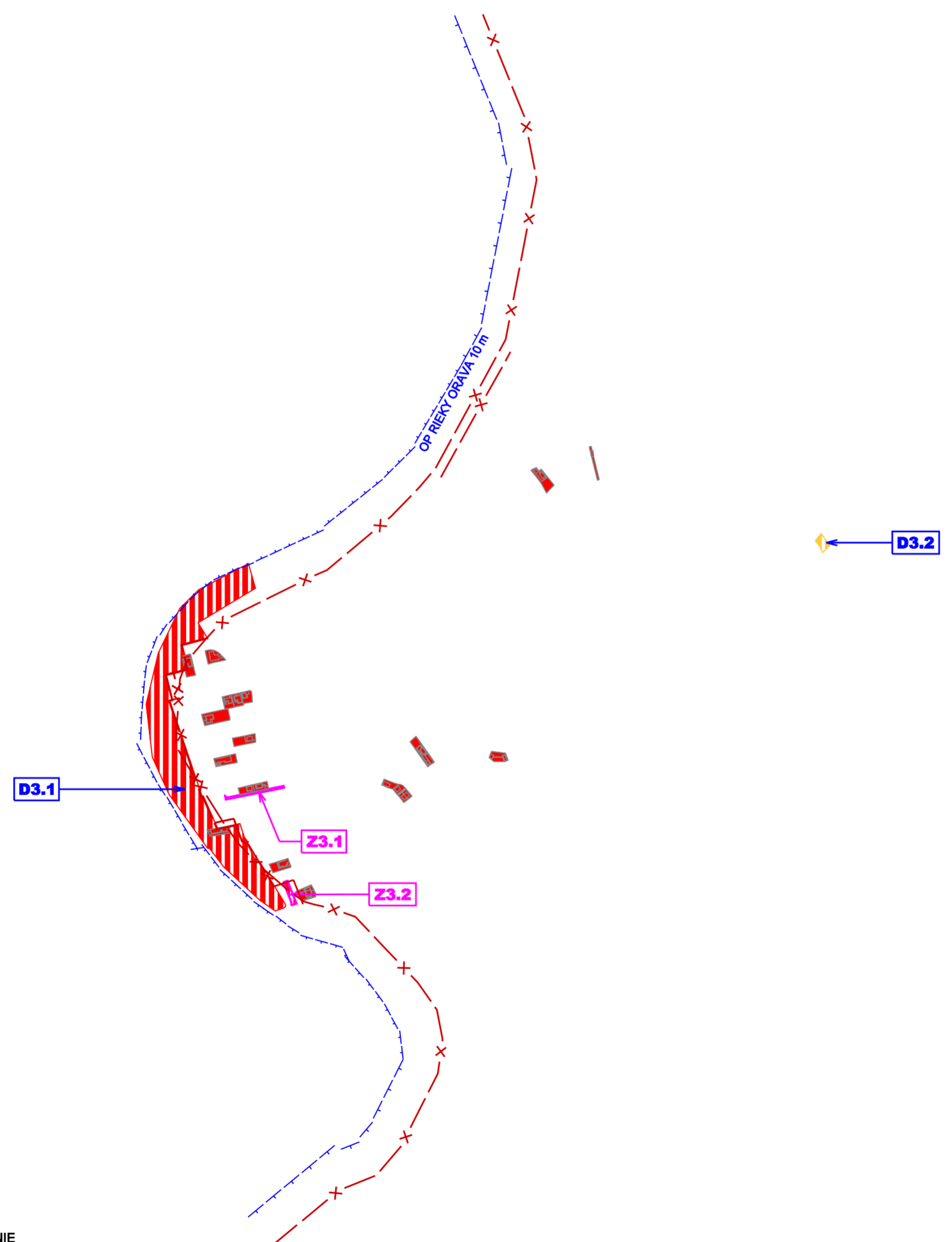
2

EKOSTABILIZAČNÉ OPATRENIA

| STAV | NÁVRH | VÝHLAD |
|--------------------------------------------------------------------|-------|--------|
| | | |
| PONECHAŤ PRIRODZENÝ PRIEBEH TOKU, ZACHOVAŤ BREHOVÉ PORASTY | | |
| DODRŽIAVAŤ MEDZINÁRODNÝ DOHovor RAMSAR - RIEKA ORAVA A JEJ PRÍTOKY | | |
| UMOŽNIŤ PRIRODZENÝ VÝVOJ BIOTOPOV | | |
| ZABRÁNIŤ VZNIKU A ELIMINOVAŤ BARIÉRY | | |
| REKULTIVÁCIA NARUŠENÝCH PLOCH | | |
| ZABEZPEČIŤ RIZIKOVÉ MIESTA DOPRAVY | | |
| DOPLNENIE EXISTUJÚCEJ VEGETÁCIE | | |
| ZACHOVANIE PRVKOV DREVINEJ VEGETÁCIE V KRAJINE | | |
| UPLATNIŤ EKOLÓGICKE ZÁSADY HOSPODÁRENIA - ORNÁ PŮDA | | |
| UPLATNIŤ EKOLÓGICKE ZÁSADY HOSPODÁRENIA - TTP | | |
| UPLATNIŤ EKOLÓGICKE ZÁSADY HOSPODÁRENIA - LESNÉ PORASTY | | |
| INŠTALOVAŤ OCHRANU DRÁVYCH VTÁKOV | | |

SCHVALOVACIA DOLOŽKA
ÚZEMNÝ PLÁN SÍDELNÉHO ÚTVARU MEDZIBRODIE NAD ORAVOU
Schvalovací orgán: Obec Medzibrodie nad Oravou
Uznesenie č.14/2000, schválené: 7.5.2000
Všeobecne záväzné nariadenie č.3/2000, schválené: 7.5.2000
Účinnosť: 8.6.2000
Meno oprávnenej osoby: Mgr. Michal Janota, starosta obce
Podpis:





LEGENDA
ZMENY A DOPLNKY č.3

| ZMENY | NÁVRH | VÝHLAD | |
|---------|-------|--------|----------------------------------------|
| | | | JAVY NA ZRUŠENIE |
| | | | ZMENA FUNKCIE |
| | | | ČÍSLO ZMENY |
| DOPLNKY | | | |
| | | | OZNAČENIE DOPLNENÝCH LOKALÍT |
| | | | HRANICA SKUTOČNE ZASTAVANÉHO ÚZEMIA |
| | | | PLOCHY S PREVAHOU BÝVANIA V ROD.DOMOCH |
| | | | PLOCHY S PREVAHOU REKREÁCIE |


 Architektonický ateliér, Nám.A.Hlinku 27, Ružomberok

NÁZOV DOKUMENTÁCIE
ÚZEMNÝ PLÁN OBCE (SÍDELNÉHO ÚTVARU)
MEDZIBRODIE
 NAD ORAVOU

ZMENY A DOPLNKY č.3

NÁZOV VÝKRESU
VÝKRES OCHRANY PRÍRODY A TVORBA KAJINY,
VRÁTANE PRVKOV USES-u

OBJEDNÁVATEĽ DOKUMENTÁCIE:
 OBEC - MEDZIBRODIE NAD ORAVOU

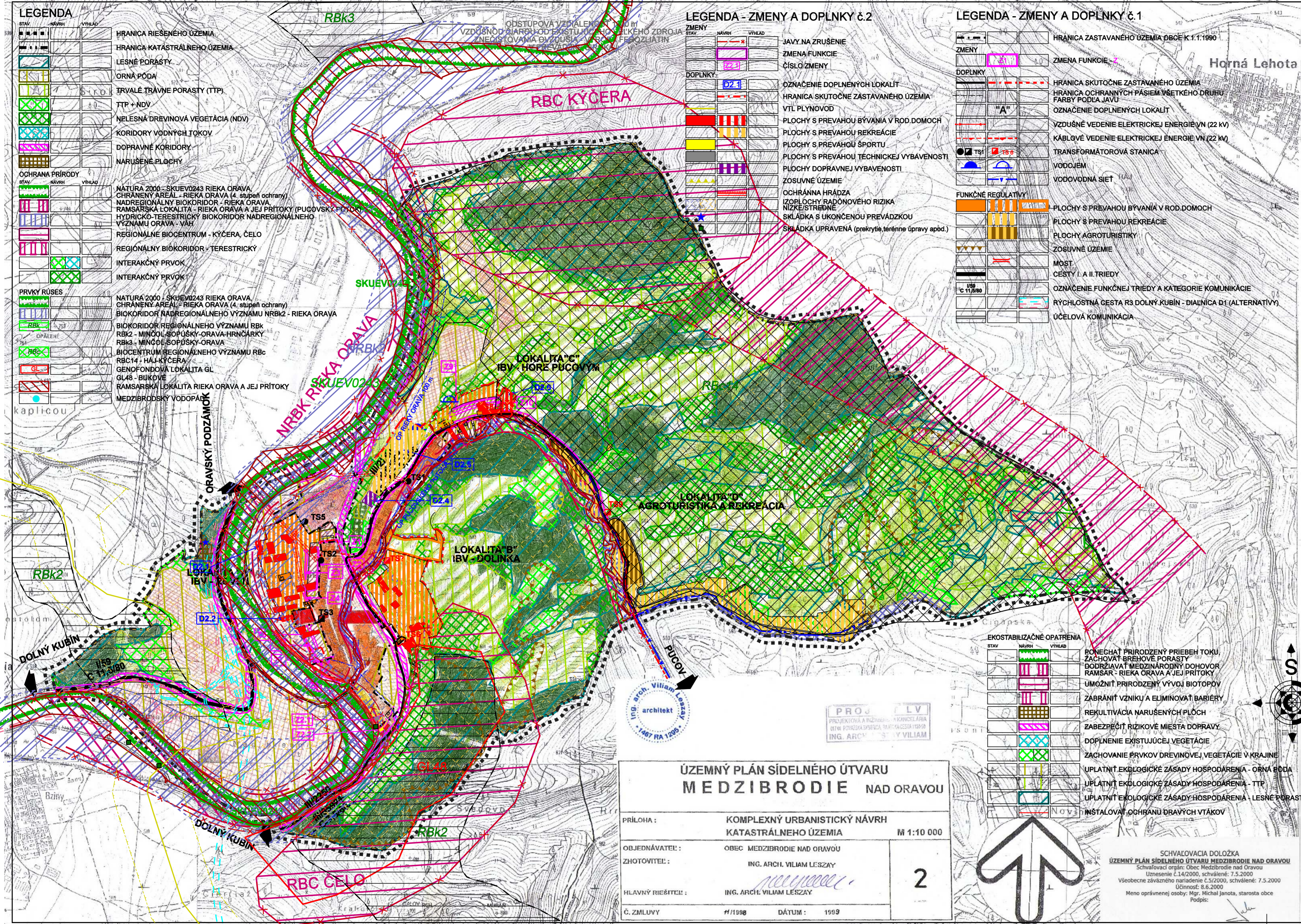
AUTORI RIEŠENIA:
 ING.ARCH. ANNA GOČOVÁ, AUTORIZOVANÝ ARCHITEKT SKA
 ODBORNÁ SPOLUPRÁCA :
 ING.PETER GAŽÍK, ING.ANTON GALAS, ING.ANTON TURAN,ING.VLADIMÍR OTTO,
 ING.IVANA HORVÁTOVÁ, ZUZANA TAKÁČOVÁ

ČÍSLO ZÁKAZKY **19003 - 20**

DÁTUM **MÁJ 2024**

MIERKA VÝKRESU **1 : 10 000**

ČÍSLO VÝKRESU **2**



LEGENDA

| | | |
|---------------------------------------------------------------------------|-------|--------|
| STAV | NÁVRH | VÝHLAD |
| HRANICA RIEŠENÉHO ÚZEMIA | | |
| HRANICA KATASTRÁLNEHO ÚZEMIA | | |
| LESNÉ PORASTY | | |
| ORNÁ PŮDA | | |
| TRVÁLE TRÁVNÉ PORASTY (TTP) | | |
| FTP + NDV | | |
| NELESNÁ DREVINOVÁ VEGETÁCIA (NDV) | | |
| KORIDORY VODNÝCH TOKOV | | |
| DOPRAVNÉ KORIDORY | | |
| NARUŠENÉ PLOCHY | | |
| OCHRANA PRÍRODY | | |
| STAV | NÁVRH | VÝHLAD |
| NATURA 2000 - SKUEV0243 RIEKA ORAVA | | |
| CHRÁNENÝ AREÁL - RIEKA ORAVA (4. stupeň ochrany) | | |
| NADREGIONÁLNY BIOKORIDOR - RIEKA ORAVA | | |
| RAMSARSKÁ LOKALITA - RIEKA ORAVA A JEJ PRÍTOKY (PUČOVSKÝ PŮDOK) | | |
| HYDRICKO-TERESTRIČKÝ BIOKORIDOR NADREGIONÁLNEHO VÝZNAMU RIEKA ORAVA - VAH | | |
| REGIONÁLNE BIOCENTRUM - KYČERA, ČELO | | |
| REGIONÁLNY BIOKORIDOR - TERESTRIČKÝ | | |
| INTERAKČNÝ PRVOK | | |
| INTERAKČNÝ PRVOK | | |
| PRVKY RÚSES | | |
| STAV | NÁVRH | VÝHLAD |
| NATURA 2000 - SKUEV0243 RIEKA ORAVA | | |
| CHRÁNENÝ AREÁL - RIEKA ORAVA (4. stupeň ochrany) | | |
| BIOKORIDOR NADREGIONÁLNEHO VÝZNAMU RNBK2 - RIEKA ORAVA | | |
| BIOKORIDOR REGIONÁLNEHO VÝZNAMU RBK RBK2 - MINČOL-SOPÚŠKY-ORAVA-HRNČÁRKY | | |
| RBK3 - MINČOL-SOPÚŠKY-ORAVA | | |
| BIOCENTRUM REGIONÁLNEHO VÝZNAMU RBC RBK14 - HAĽ-KYČERA | | |
| GENOFONDOVÁ LOKALITA GL GL48 - BUKOVÉ | | |
| RAMSARSKÁ LOKALITA RIEKA ORAVA A JEJ PRÍTOKY | | |
| MEDZIBRODĽSKÝ VODOPÁD | | |

LEGENDA - ZMENY A DOPLNKY č.2

| | | |
|----------------------------------------------------|-------|--------|
| ZMENY | NÁVRH | VÝHLAD |
| JAVY NA ZRUŠENIE | | |
| ZMENA FUNKCIE | | |
| ČÍSLO ZMENY | | |
| DOPLNKY | | |
| DOPLNKY | NÁVRH | VÝHLAD |
| OZNAČENIE DOPLNENÝCH LOKALÍT | | |
| HRANICA SKUTOČNE ZÁSTAVANÉHO ÚZEMIA | | |
| VTL PLYNOVOD | | |
| PLOCHY S PREVAHOU BÝVANIA V ROD.DOMOCH | | |
| PLOCHY S PREVAHOU REKREÁCIE | | |
| PLOCHY S PREVAHOU ŠPORTU | | |
| PLOCHY S PREVAHOU TECHNICKEJ VYBAVENOSTI | | |
| PLOCHY DOPRAVNEJ VYBAVENOSTI | | |
| ZOSUVNÉ ÚZEMIE | | |
| OCHRÁNNÁ HRÁDZA | | |
| IZOPLOCHY RADONOVÉHO RIZIKA | | |
| NÍZKE/STREBNE | | |
| SKLÁDKA S UKONČENOU PREVÁDZKOU | | |
| SKLÁDKA UPRAVENÁ (prekrytie, terénne úpravy apod.) | | |

LEGENDA - ZMENY A DOPLNKY č.1

| | | |
|-------------------------------------------------------------|-------|--------|
| ZMENY | NÁVRH | VÝHLAD |
| HRANICA ZÁSTAVANÉHO ÚZEMIA OBCE K 1:1.1990 | | |
| ZMENA FUNKCIE | | |
| DOPLNKY | | |
| DOPLNKY | NÁVRH | VÝHLAD |
| HRANICA SKUTOČNE ZÁSTAVANÉHO ÚZEMIA | | |
| HRANICA OCHRANNÝCH PÁSIEK VŠETKEHO DRUHU FARBY PODĽA JAVY | | |
| OZNAČENIE DOPLNENÝCH LOKALÍT | | |
| VZDUŠNÉ VEDENIE ELEKTRICKEJ ENERGIE VN (22 KV) | | |
| KÁBLOVÉ VEDENIE ELEKTRICKEJ ENERGIE VN (22 KV) | | |
| TRANSFORMÁTOROVÁ STANICA | | |
| VODOJEM | | |
| VODOVODNÁ SIET' | | |
| FUNKČNÉ REGULATÍVY | | |
| FUNKČNÉ REGULATÍVY | NÁVRH | VÝHLAD |
| PLOCHY S PREVAHOU BÝVANIA V ROD.DOMOCH | | |
| PLOCHY S PREVAHOU REKREÁCIE | | |
| PLOCHY AGROTURISTIKY | | |
| ZOSUVNÉ ÚZEMIE | | |
| MOST | | |
| CESTY I. A II. TRIEDY | | |
| OZNAČENIE FUNKČNEJ TRIEDY A KATEGORIE KOMUNIKÁCIE | | |
| RÝCHLOSTNÁ CESTA R3 DOLNÝ KUBÍN - DIALNICA D1 (ALTERNATÍVY) | | |
| ÚČELOVÁ KOMUNIKÁCIA | | |

ÚZEMNÝ PLÁN SÍDELNÉHO ÚTVARU MEDZIBRODIE NAD ORAVOU

LEGENDA

| | |
|----------------------------------------|-------|
| STAV | NÁVRH |
| HRANICA KATASTRÁLNEHO ÚZEMIA | |
| OBYTNÉ PLOCHY | |
| PLOCHY OBČIANSKEJ VYBAVENOSTI | |
| VÝROBNÉ PLOCHY | |
| REKREAČNÉ PLOCHY | |
| ŠPORTOVÉ PLOCHY | |
| LESY V UŽIVANÍ ŠTÁTNYCH LESOV | |
| LESY V UŽIVANÍ URBÁRSKEHO SPOLOČENSTVA | |
| ORNÁ PŮDA | |
| LŮKY A PASIENKY | |
| CINTORIŇ | |
| ROZPTÝLENÁ NELESNÁ VEGETÁCIA | |

Architektonický ateliér **Gam**, Nám.A.Hlinku 27, Ružomberok

NÁZOV DOKUMENTÁCIE
ÚZEMNÝ PLÁN OBCE (SÍDELNÉHO ÚTVARU) MEDZIBRODIE NAD ORAVOU
 +ZMENY A DOPLNKY č.1(r.2012) a č.2

NÁZOV VÝKRESU
VÝKRES OCHRANY PRÍRODY A TVORBA KAJINY, VRÁTANE PRVKOV USES-u (KOMPLEXNÝ URBANISTICKÝ NÁVRH KATASTRÁLNEHO ÚZEMIA)

OBJEDNÁVATEĽ DOKUMENTÁCIE:
 OBEC - MEDZIBRODIE NAD ORAVOU

AUTORI RIEŠENIA:
 ING.ARCH. DÁVID GOČ, AUTORIZOVANÝ ARCHITEKT SKA

ODBORNÁ SPOLUPRÁCA:
 ING.PETER GAŽÍK, ING.ANTON GALAS, ING.ANTON TURAN, ING.VLADIMÍR OTTO, ING.IVANA HORVÁTOVÁ, ZUZANA TAKÁČOVÁ

ČÍSLO ZÁKAZY
19003 - 20

DÁTUM
JANUÁR 2020

MIERKA VÝKRESU
1 : 10 000

ČÍSLO VÝKRESU
2

ÚZEMNÝ PLÁN SÍDELNÉHO ÚTVARU MEDZIBRODIE NAD ORAVOU

PRÍLOHA: **KOMPLEXNÝ URBANISTICKÝ NÁVRH KATASTRÁLNEHO ÚZEMIA** M 1:10 000

OBJEDNÁVATEĽ: **OBEC MEDZIBRODIE NAD ORAVOU**

ZHOTOVITEĽ: **ING. ARCH. VILIAM LESZAY**

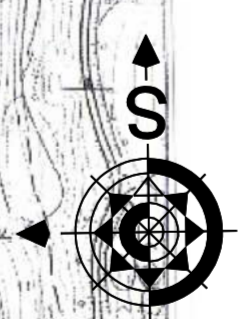
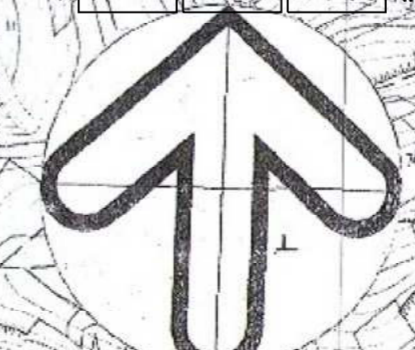
HLAVNÝ RIEŠITEĽ: **ING. ARCH. VILIAM LESZAY**

Č. ZMLUVY: **#1/1998** DÁTUM: **1998**

EKOSTABILIZAČNÉ OPATRENIA

| | | |
|--------------------------------------------------------------------|-------|--------|
| STAV | NÁVRH | VÝHLAD |
| PONECHAŤ PRIRODZENÝ PRIEBEH TOKU, ZACHOVAŤ BREHOVÉ PORASTY | | |
| BODRŽIAVAŤ MEDZINÁRODNÝ DOHovor RAMSAR - RIEKA ORAVA A JEJ PRÍTOKY | | |
| UMOŽNIŤ PRIRODZENÝ VÝVOJ BIOTOPOV | | |
| ZABRÁNIŤ VZNIKU A ELIMINOVAŤ BARIÉRY | | |
| REKULTIVÁCIA NARUŠENÝCH PLOCH | | |
| ZABEZPEČIŤ RIZIKOVÉ MIESTA DOPRAVY | | |
| DOPLNENIE EXISTUJÚCEJ VEGETÁCIE | | |
| ZACHOVANIE PRVKOV DREVINOVEJ VEGETÁCIE V KRAJINE | | |
| UPLATNIŤ EKOLÓGICKE ZÁSADY HOSPODÁRENIA - ORNÁ PŮDA | | |
| UPLATNIŤ EKOLÓGICKE ZÁSADY HOSPODÁRENIA - TTP | | |
| UPLATNIŤ EKOLÓGICKE ZÁSADY HOSPODÁRENIA - LESNÉ PORASTY | | |
| INŠTALOVAŤ OCHRANU ORAVÝCH VTÁKOV | | |

SCHVALOVACIA DOLOŽKA
ÚZEMNÝ PLÁN SÍDELNÉHO ÚTVARU MEDZIBRODIE NAD ORAVOU
 Schvalovací orgán: Obec Medzibrodie nad Oravou
 Uznesenie č.14/2000, schválené: 7.5.2000
 Všeobecne záväzného nariadenie č.5/2000, schválené: 7.5.2000
 Účinnosť: 8.6.2000
 Meno oprávnenej osoby: Mgr. Michal Janota, starosta obce
 Podpis:



PROJ. LV
 PRŮJEMKOVÁ A RŮZNÉ PRŮJEMKOVÉ KANCELÁRIA
 OTAV POMAŘSKÁ BORKA 281 PŮJEMKOVÁ 159/99
 ING. ARCH. VILIAM LESZAY

Ing. arch. Viliam Leszay
 architekt
 1487 RA 1200