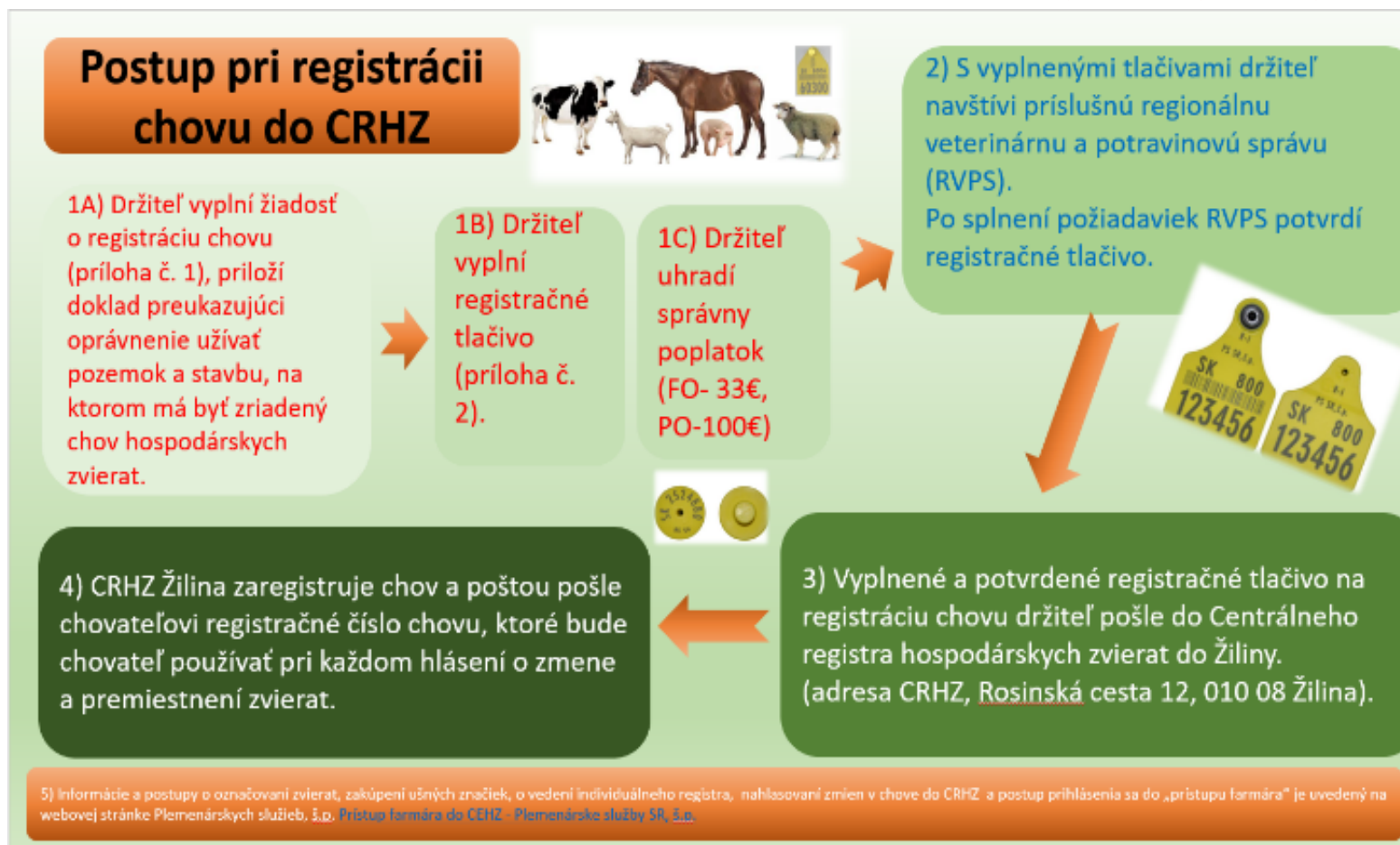




VÝZVA

Štátna veterinárna a potravinová správa Slovenskej republiky vyzýva všetkých chovateľov, držiteľov, vlastníkov hospodárskych zvierat bezodkladne registrovať chov zvierat najneskôr **do 9.4.2025** do Centrálného registra hospodárskych zvierat!



Každý chovateľ, ktorý chová **minimálne jedno zviera** druhu hovädzí dobytok, ovca, koza, ošípaná je **povinný registrovať chovné zariadenie** pred začatím chovu zvierat podľa §40a zákona č. 39/2007 Z. z. o veterinárnej starostlivosti v znení neskorších predpisov.

Žiadosť o registráciu chovu hospodárskych zvierat

v súlade s § 40a zákona č. 39/2007 Z. z. o veterinárnej starostlivosti v znení neskorších predpisov

1. Žiadateľ

Fyzická osoba*

Meno

Priezvisko _____

Adresa trvalého pobytu

Rodné číslo

Fyzická osoba – podnikateľ/ právnická osoba*

Obchodné

meno

Miesto podnikania/sídlo*

Identifikačné číslo

2. Názov a adresa chovu

(ulica, číslo, obec, PSČ, číslo parcely, katastrálne územie)

3. Druh vykonávanej činnosti - chov hospodárskych zvierat (uviest druhy chovaných hospodárskych zvierat)

–

4. Rozsah vykonávanej činnosti (uviest maximálny počet chovaných zvierat podľa druhu a kategórie)

5. Osoba zodpovedná za chov hospodárskych zvierat

Meno

Priezvisko _____

Adresa trvalého pobytu

(ulica, číslo, obec, PSČ)

Telefonický kontakt:

* nehodiace sa škrtnite

6. Prílohy:

- doklad preukazujúci oprávnenie **užívať pozemok a stavbu**, na ktorom má byť zriadený chov hospodárskych zvierat
- vyplnené tlačivo na registráciu chovu hospodárskych zvierat do Centrálného registra hospodárskych zvierat, Žilina

Meno a podpis žiadateľa:

Dátum vyplnenia žiadosti:

Návod na vyplňovanie tlačiva „Registrácia chovu“

- 01 Registrácia nového chovu** Pri registrovaní nového chovu zaškrtnutím políčka označte typ chovu zodpovedajúci jeho povahe a charakteru. V prípade možnosti *iné* uveďte textom iný neuvedený typ chovu.
- 02 Potvrdenie chovu RVPS** Pri registrovaní nového chovu miesto pre odtlačok pečiatky a podpis veterinárneho lekára príslušnej regionálnej veterinárnej a potravinovej správy (RVPS), ktorý posúdi spôsobilosť objektu na chov hospodárskeho zvieratá (HZ) alebo na iný účel. Veterinárny lekár príslušnej RVPS uvedie aj dátum potvrdenia chovu RVPS.
- 03 Oprava/doplnenie/zmena údajov/zrušenie chovu** Uveďte registračné číslo chovu, ak požadujete opravu/doplnenie/zmenu údajov už zaregistrovaného chovu alebo zrušenie zaregistrovaného chovu.
- 03 a) Oprava/doplnenie údajov** Zaškrtnite zodpovedajúce políčko položky, ktorej opravu/doplnenie údajov hlásite (napr. oprava obchodného mena alebo mena a priezviska držiteľa alebo kontaktnej osoby, doplnenie súpisného čísla ulice v adrese chovu a pod.).
- 03 b) Zmena údajov** Zaškrtnite zodpovedajúce políčko položky, ktorej zmenu údajov hlásite (napr. zmena adresy sídla držiteľa, zmena kontaktnej osoby a pod.).
- 03 c) Zrušenie chovu** Zaškrtnite, ak požadujete zrušiť chov. Ďalej v bode 05 označte druh/druhy HZ, ktoré v chove požadujete zrušiť. Zrušenie chovu potvrdzuje príslušná RVPS.
- 04 Chov** Uveďte údaje registrovaného chovu podľa predtlaču. V časti chov sa uvádzajú súradnice GIS X a Y., ktoré zapíše príslušná RVPS.
- 05 Druh HZ** Zaškrtnite zodpovedajúci druh/druhy HZ v chove. Pri doplnení ďalšieho druhu HZ v registrovanom chove sa vyžaduje potvrdenie RVPS.
- Pri rušení chovu (bod 03 c) označte druh/druhy HZ, ktoré požadujete zrušiť.
- 06 Držiteľ** Uveďte údaje držiteľa podľa predtlaču. Držiteľom sa rozumie fyzická osoba, fyzická osoba - podnikateľ alebo právnická osoba zodpovedná za všetky hospodárske zvieratá v chove, ktorý v danom čase prevádzkuje. Ak je držiteľom fyzická osoba – podnikateľ alebo právnická osoba, je potrebné uviesť jej pridelené IČO. Ak je držiteľom fyzická osoba, je potrebné uviesť jej rodné číslo. Fyzická osoba uvedie ako adresu údaj o trvalom pobyte, fyzická osoba – podnikateľ údaj o mieste podnikania a právnická osoba údaj o sídle.
- 07 Štatutárny orgán** Ak je držiteľ chovu právnická osoba (s.r.o., a.s. a pod.), uveďte údaje vybraného štatutárneho orgánu podľa predtlaču.
- 08 Kontaktná osoba** Uveďte údaje kontaktnej osoby podľa predtlaču.
- 09 Doručovacia pošta** Uveďte adresu na doručovanie poštových zásielok, ak táto adresa nie je totožná s adresou chovu.
- 10 Podpis a odtlačok pečiatky držiteľa** Potvrďte uvedené údaje svojim podpisom prípadne aj odtlačkom pečiatky, ak je k dispozícii.